

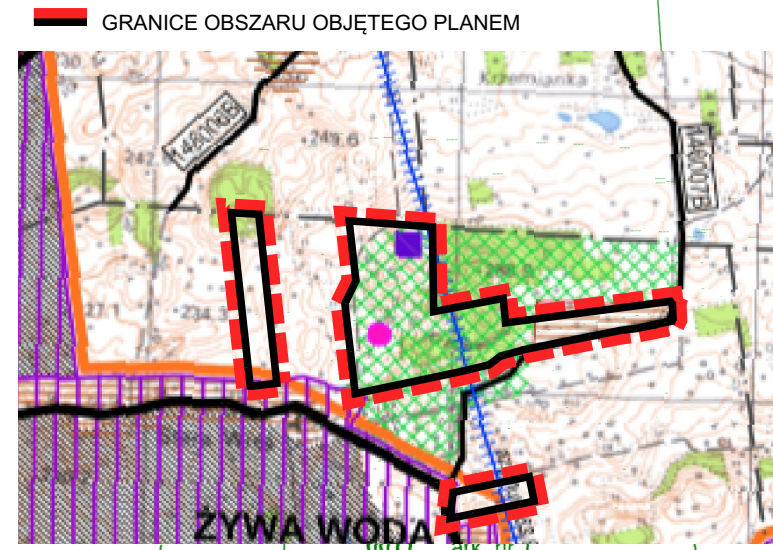
STUDIUM UWARUNKOWAŃ I KIERUNKÓW ZAGOSPODAROWANIA
 PRZESTRZENNEGO GMINY JELENIEWO

MIEJSCOWY PLAN ZAGOSPODAROWANIA PRZESTRZENNEGO
 CZĘŚCI OBRĘBU GEODEZYJNEGO ŻYWA WODA, W GMINIE JELENIEWO

RYСУNEK PLANU W SKALI 1:2000



- PLANOWANA STRUKTURA PRZESTRZENNA GMINY**
STREFY FUNKCJONALNO - PRZESTRZENNE
 Granice pozostałych stref funkcjonalno - przestrzennych
- Strefy ekstensywnego zagospodarowania:
 Strefa **R-T** - ROLNICZO - TURYSTYCZNA
 Strefa **R-E** - ROLNICZO - PRODUKCYJNA
OBSZARY, KTÓRYM PRZYPIŚANO RÓŻNE PODSTAWOWE PRZEZNACZENIA TERENÓW
- Obszary objęte ustaleniami miejscowych planów zagospodarowania przestrzennego
 - Obszary zwartych struktur funkcjonalno - przestrzennych
 - Obszary rolnicze wskazane do rozwoju rozproszonej zabudowy wielofunkcyjnej
 - Obszary zagospodarowania rekreacyjnego i turystycznego tworzone w drodze miejscowego planu zagospodarowania przestrzennego
 - Obszary rolnicze wskazane do rozwoju rozproszonej struktury osadniczej (w celu zachowania krajobrazu kulturowego)
 - Obszary narażone na niebezpieczeństwo powodzi zasięgu zalewu bezpośredniego wodą o prawdopodobieństwie 1%
 - Drogi gminne
 - Drogi powiatowe
 - Szlaki rowerowe o znaczeniu transzytowym (inwestycje celu publicznego o znaczeniu ponadlokalnym)
 - Trasa linii radiowej, która łączy "RTCN Suwałki Krzemianucha" ze stacjami nadawczy SLR Krzemień (gmina Sztabin) i TON Goldap / Piękna Góra
 - Pas ochronny radiokomunikacji i teletransmisji szerokości 54 m wolny od przeszkód na trasie linii radiowej
 - Orientacyjne rozmieszczenie obiektów usług turystycznych wymagających peryferijnej lokalizacji
 - Orientacyjne rozmieszczenie obiektów usługowo - produkcyjnych wymagających peryferijnej lokalizacji
 - Obszary rolnicze, na których mogą być rozmieszczone urządzenia wytwarzające energię z odnawialnych źródeł energii o mocy przekraczającej 100kW, wraz ze strefami ochronnymi, utworzone w drodze miejscowego planu zagospodarowania przestrzennego



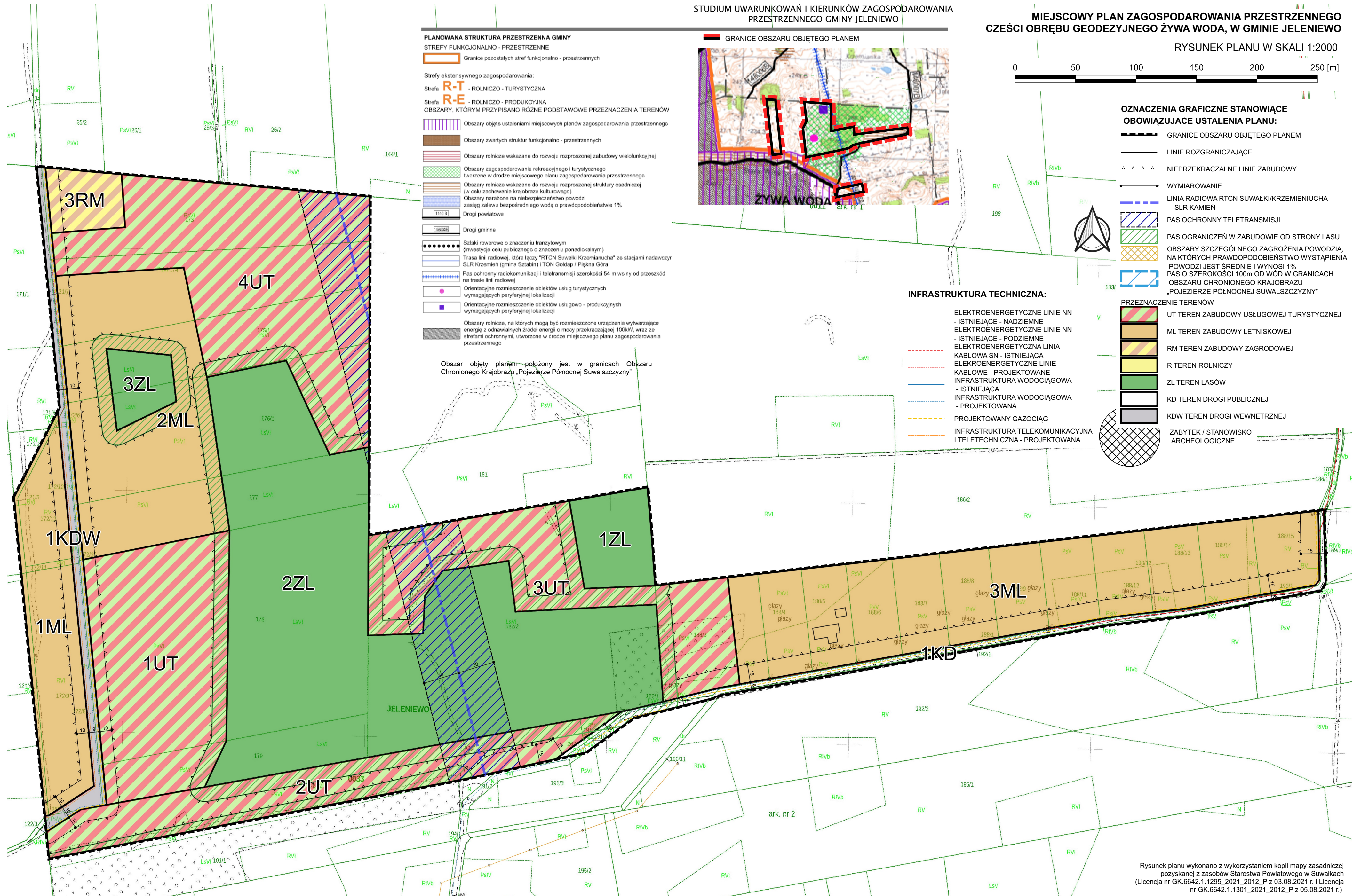
Obszar objęty planem – położony jest w granicach Obszaru Chronionego Krajobrazu „Pojezierze Północnej Suwalszczyzny”

INFRASTRUKTURA TECHNICZNA:

- ELEKTROENERGETYCZNE LINIE NN - ISTNIEJĄCE - NADZIEMNE
- ELEKTROENERGETYCZNE LINIE NN - ISTNIEJĄCE - PODZIEMNE
- ELEKTROENERGETYCZNA LINIA KABLOWA SN - ISTNIEJĄCA
- ELEKTROENERGETYCZNE LINIE KABLOWE - PROJEKTOWANE
- INFRASTRUKTURA WODOCIĄGOWA - ISTNIEJĄCA
- INFRASTRUKTURA WODOCIĄGOWA - PROJEKTOWANA
- PROJEKTOWANY GAZOCIĄG
- INFRASTRUKTURA TELEKOMUNIKACYJNA I TELETECHNICZNA - PROJEKTOWANA

**OZNACZENIA GRAFICZNE STANOWIĄCE
 OBOWIĄZUJĄCE USTALENIA PLANU:**

- GRANICE OBSZARU OBJĘTEGO PLANEM
 - LINIE ROZGRANICZAJĄCE
 - NIEPRZEKACZALNE LINIE ZABUDOWY
 - WYMIAROWANIE
 - LINIA RADIOWA RTCN SUWAŁKI/KRZEMIANUCHA – SLR KAMIEŃ
 - PAS OCHRONNY TELETRANSNISJI
 - PAS OGRANICZEŃ W ZABUDOWIE OD STRONY LASU
 - OBSZARY SZCZEGÓLNEGO ZAGROŻENIA POWODZIĄ, NA KTÓRYCH PRAWDOPODOBIEŃSTWO WYSTĄPIENIA POWODZI JEST ŚREDNIE I WYNOŚI 1%
 - PAS O SZEROKOŚCI 100m OD WÓD W GRANICACH OBSZARU CHRONIONEGO KRAJOBRAZU „POJEZIERZE PÓLNOOCNEJ SUWAŁSZCZYZNY”
- PRZEZNACZENIE TERENÓW**
- UT TEREN ZABUDOWY USŁUGOWEJ TURYSTYCZNEJ
 - ML TEREN ZABUDOWY LETNISKOWEJ
 - RM TEREN ZABUDOWY ZAGRODOWEJ
 - R TEREN ROLNICZY
 - ZL TEREN LASÓW
 - KD TEREN DROGI PUBLICZNEJ
 - KDW TEREN DROGI WEWNĘTRZNEJ
 - ZABYTEK / STANOWISKO ARCHEOLOGICZNE



Rysunek planu wykonano z wykorzystaniem kopii mapy zasadniczej pozyskanej z zasobów Starostwa Powiatowego w Suwałkach (Licencja nr GK.6642.1.1295_2021_2012_P z 03.08.2021 r. i Licencja nr GK.6642.1.1301_2021_2012_P z 05.08.2021 r.)